

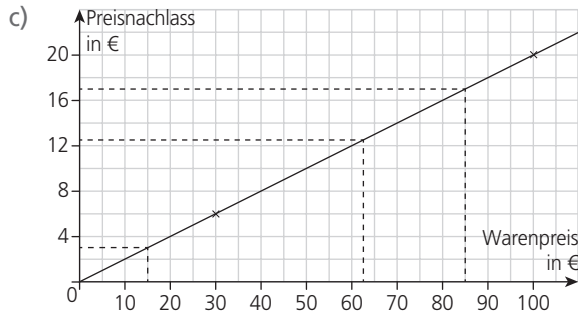
L

Auf dieser Seite werden bestehende Zuordnungen innerhalb des Prozentrechnens verdeutlicht.

1 a)

Warenpreis (€)	10	20	30	40	50	60	70	80	90	100
Preisnachlass (€)	2	4	6	8	10	12	14	16	18	20

b) Die Zuordnung ist proportional, da zum doppelten Warenpreis auch der doppelte Preisnachlass gehört usw.



Abgelesene Werte:

Warenpreis (€)	85	62,50	15
Preisnachlass (€)	17	12,50	3

Anmerkung:
Messtoleranzen berücksichtigen

Der Graph ist eine Halbgerade, die durch den Ursprung geht.

2 a)

Warenpreis (€)	20	70	15	85
Preisnachlass (€)	8	28	6	34

b)

Preisnachlass (€)	12	32	10	38
Warenpreis (€)	30	80	25	95

c) Preisnachlass in Prozent: 40 %
Der Prozentwert lässt sich besonders gut bei einem Warenwert von 100 € ablesen.
(Prozent = von Hundert)

3 a)

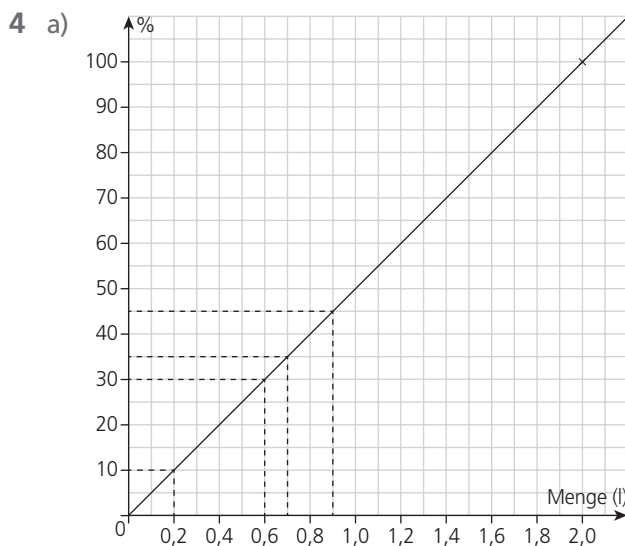
Preisnachlass für eine Jeans: 18 €

b)

Prozentwert (%)	10	25	45
Preisnachlass (€)	6	15	27

c)

Preisnachlass (€)	30	9	21
Prozentwert (%)	50	15	35



b)

Menge (l)	0,2	0,6	0,9
Prozentwert (%)	10	30	45

Menge reiner Fruchtsaft: 0,7 l